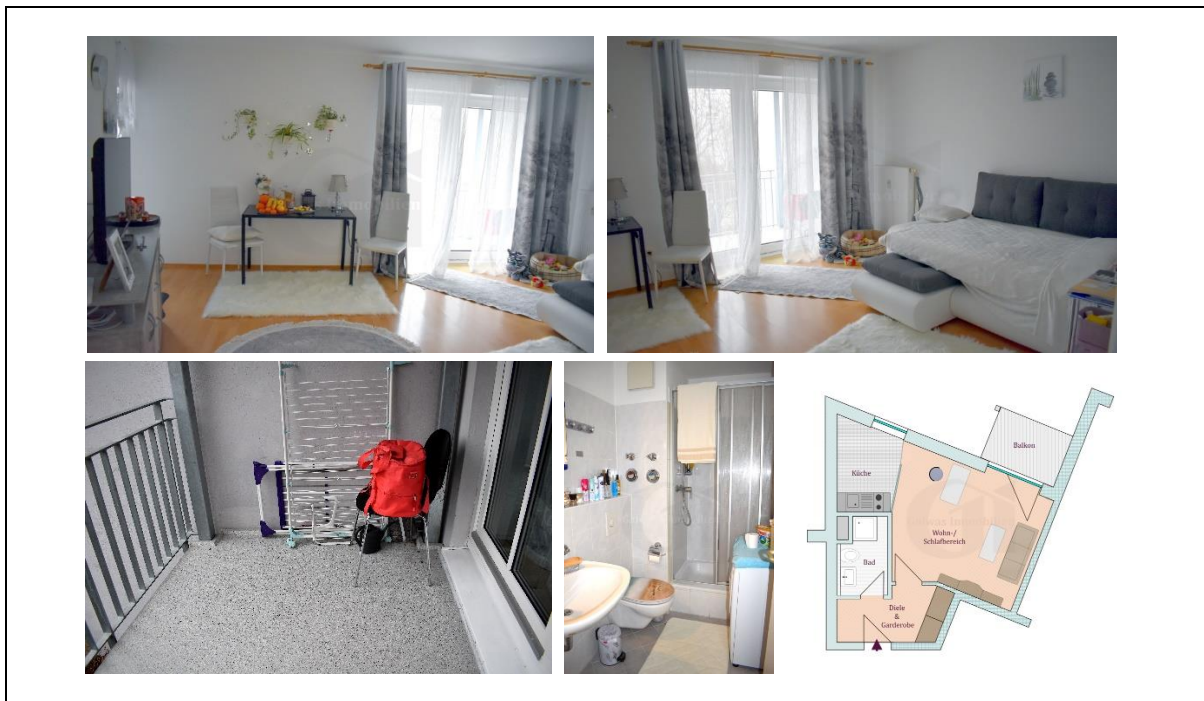




**\*Schöne 1-Zi.-Wohnung in Freising-Lerchenfeld\***



**Eckdaten**

**Objektart:** Etagenwohnung  
**Zimmeranzahl:** 1  
**Etage:** 1.OG  
**Bezugstermin:** nach Vereinbarung  
**Wohnfläche:** ca. 35 m<sup>2</sup>  
**Baujahr:** 1994  
**Lage:** Lerchenfeld  
**Kaufpreis:** 234.500,00€  
**zzgl. TG-Stpl.:** 15.000,00€

**Lage**

Freising-Lerchenfeld  
 Ruhige Lage am Anfang einer Sackgasse;  
 Einkaufsmöglichkeiten, Ärzte, Apotheken und  
 Bushaltestellen sind fußläufig erreichbar;  
 Stadtbusse verkehren in regelmäßigen  
 Abständen zum Bahnhof und in die Stadtmitte;  
 gute Anbindung an den Flughafen und an die  
 Autobahn A 92 Richtung München-Deggendorf.

**Ausstattung**

- kleine Einbauküche
- Laminatboden
- Bad mit Dusche
- eigener Waschmaschinenstellplatz im Bad
- Balkon
- Tiefgaragenstellplatz (KP 15.000,00 €)

**Bausubstanz & Energieausweis**

- Baujahr: 1994
- Heizungsart: Fernwärme
- Energieausweistyp: Verbrauchsausweis
- Endenergieverbrauch: 87 kWh/(m<sup>2</sup>\*a)
- Energieeffizienzklasse: C

**Nebenkosten**

Nachweis-/Vermittlungsprovision	2,38 %
Grunderwerbssteuer	3,5 %
Notargebühr	ca. 2 %

Die oben genannten Nebenkosten werden jeweils aus dem beurkundeten Kaufpreis errechnet.

[Weitere Bilder sowie Informationen finden Sie auf www.galwas.com](http://www.galwas.com)

Verkäufer und Käufer zahlt im Erfolgsfall an die Firma Galwas Immobilien eine Maklerprovision in Höhe von 4,76% einschl. 19% Mehrwertsteuer. Die Provision errechnet sich aus dem beurkundeten Gesamtkaufpreis. Alle Angaben nach bestem Wissen, Irrtümer und Zwischenverkauf vorbehalten. Dieses Exposé ist eine Vorinformation, als Rechtsgrundlage gilt allein der notariell abgeschlossene Kaufvertrag.

**Verkauf im Auftrag durch:**

