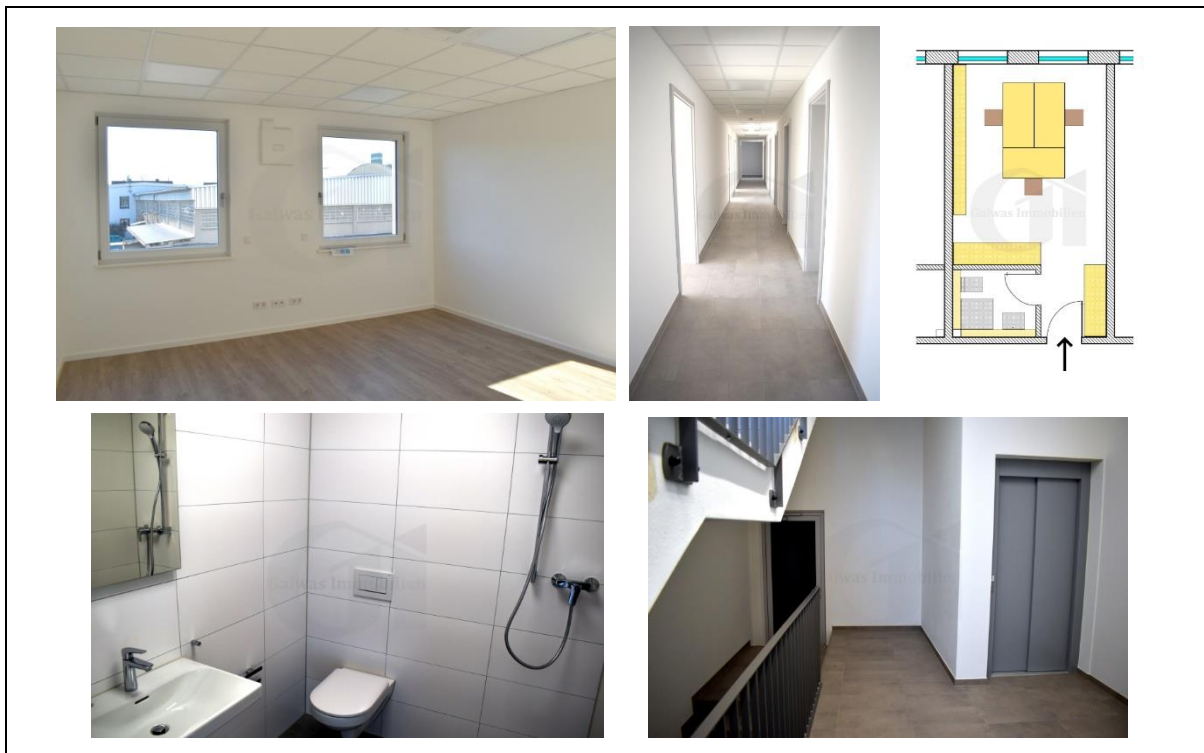




**Neubau ! Hochmodernes Büro mit Lagerfläche und Stellplatz in Ergolding**



**Eckdaten**

**Objektart:** Büro/Gewerbe  
**Bezugstermin:** ab sofort  
**Gewerbefläche:** ca. 31 m<sup>2</sup>  
**Etage:** 1.OG  
**Mietpreis:** 490,00 €  
**Nebenkosten:** 100,00 €  
**Stellplatz:** 50,00 €

**Lage**

Ergolding

- A92: ca. 5 min.
- Bahnhof: ca. 10 min.
- Flughafen München: ca. 35 min.

**Ausstattung**

- Klimaanlage
- DV-Verkabelung
- Büroraum

- Lagerfläche
- Stellplatz mit Ladesäule
- Video-Sprechanlage
- 3-fach Wärmeschutzverglasung
- Personenaufzug
- Glasfaseranschluss
- Videoüberwachung (Flur, Außenbereich)

**Bausubstanz & Energieausweis**

- Baujahr: 2022
- Gebäudeeffizienz; KfW-55
- Objektzustand: Erstbezug
- Heizungsart: Gasbrennwert-Heizung mit Solarthermie

**Nebenkosten**

Nachweis/Vermittlungsprovision	3,57 MM
Kaution	1.620,00 €

[Weitere Bilder sowie Informationen finden Sie auf www.galwas.com](http://www.galwas.com)

Der Mieter zahlt im Erfolgsfall an die Firma Galwas Immobilien eine Mieter-Maklerprovision in Höhe von 3,57 MM einschl. 19 % MwSt. Alle Angaben nach bestem Wissen, Irrtümer vorbehalten. Dieses Exposé ist eine Vorinformation, als Rechtsgrundlage gilt allein der abgeschlossene Pacht-/Mietvertrag.

**Vermietung im Auftrag durch:**

